

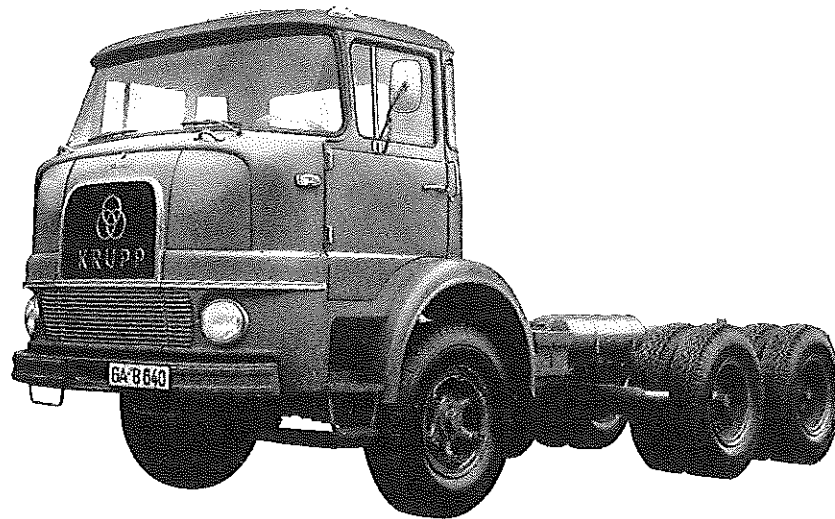
FRIED. KRUPP
MOTOREN-
UND KRAFWAGENFABRIKEN

TYP 360 Front

Gruppe **14**

Krupp

2200 c



Diesel-Motor · 6 Zylinder · 4-Takt · 210 PS bei 2600 U/min

Nutzlast: 14,8 u. 14,5 t

Triebwerk

Motor

Hersteller und Typ KRUPP V 6-210 (VIM)
Verbrennungsraum offen
Einspritzverfahren direkt
Höchstes Drehmoment 64 mkg bei 1600 U/min
Größte Nutzleistung 210 PS bei 2600 U/min
Hubraumleistung 21,8 PS/l
Mittl. Arbeitsdruck 7,55 kg/cm² bei Nenndrehzahl
Mittl. Kolbengeschwindigkeit .. 9,1 m/s
Verdichtungsverhältnis 16,7:1
Kurbelverhältnis 3,98
Lage im Fahrzeug vorn
Aufhängung 4-Punkt
Schmiersystem Druckumlauf
Kühlung Wasserumlauf durch Pumpe
Gewicht 760 kg
Zylinderzahl 6
Zylinderanordnung V-Form
Zylinder Laufbüchse mit Bund
Zylinderwerkstoff Sondergußbeisen
Zylinderbohrung 139,7 mm
Kolbenhub 104,9 mm
Gesamthubraum 9640 cm³
Zylinderkopf 3 Zylinder-Reihenkopf

Abdichtung Zyl./Zylinderkopf ..Metalldichtung
Laufbuchsen naß, unauswechselbar
Ventilsitzringe ja
Kolbenhersteller Mahle oder KS
Kolbenwerkstoff Alu.-Legierung
Kolbenringe 2 Verdichtungs-/1 Ölabbstreifr.
Pleuel Doppel T Querschnitt
Pleuellager Gleitlager
Kurbelwelle geschmiedet, 4 Gleitlager
Kurbelgehäuse mit Zylinderblöcken zusam-
mengegossen
Schmieröl-Leitungen gebohrt
Anzahl der Ventile je Zylinder ..Einlaß: 2/Auslaß: 2
Anordnung der Ventilehängend
Einlaßventil öffnet bei 35° vor OT
Einlaßventil schließt bei 37° nach UT
Auslaßventil öffnet bei 50° vor OT
Auslaßventil schließt bei 22° nach UT
Ventilspiel (kalt) Einlaß 0,35 mm/Auslaß 0,7 mm
Ventilsteuerung erfolgt über ..Rollenstößel, Stoßstangen, Kipp-
hebel u. Ventilbrücke
Nockenwelle 4 Gleitlager i. Kurbelgehäuse
Nockenwellen-Antrieb Zahnrad

Motor-Zubehör

Kraftstoffförderung Zahnradpumpe i. PTG Kraft-
stoffsystem
Kraftstofftank-Füllmenge 150 l
Kraftstofffilter Wechselfilter
Ölpumpe Zahnradpumpe
Ölwannen-Füllmenge 14 l + 5 l für Ölfilter
Ölfilter Hauptstromfilter
Luftreiniger Ölbadluftfilter
Kühlwasser-Förderung Wasserpumpe
Zylinderkühlung Wasser
Kühlsystem-Fassungsvermögen 35 l
Kühlerbauart Lamellenkühler
Kühlerwärme-Abführung Lüfter
Einspritzpumpe Cummins PTG Kraftstoffpumpe
Einspritzdüse PTC Injektoren mit 8 Lochdüsen
Zündfolge 1-4-2-5-3-6
Reglerausführung Fliehkraftregler z. Begrenzen d.
Motordrehzahl u. Verstellreg-
ler z. Begrenzen der Fahrge-
schwindigkeit

Anlasser Bosch; AL/FK B 6/24 AR 11 SR
Anlasser-Ausführung Schubtrieb
Anlasser-Spannung 24 V
Übersetzungen
Antriebsritzel/Schwungrad .. i = 11:103
Anlasserbetätigung Druckknopf
Lichtmaschine Bosch; K 1 CRL 128 V 21 A 21
Lichtmaschine-Spannung 24 V
Lichtmaschine-Leistung max. 588 W
Ladebeginn bei Leerlauf
Antrieb der Lichtmaschine 12,5 x 1050 DIN 7753
(Abmessungen des Keilriemens)
Antrieb des Luftpressers Zahnradantrieb
Übersetzungsverhältnis
Kurbelwelle/Lichtm.-Welle... i = 2,54
Lichtmaschine-Befestigung Flanschverbindung
Spannung der Batterie 12 V
Batterie 2 Stück, je 110 Ah.

Kraftübertragung

KupplungFichtel & Sachs 380 KR
 Kupplungs-ArtEinscheiben Trockenkupplung
 mit Torsionsdämpfung
 SchaltgetriebeAK 6-80 + GV 80
 Schaltgetriebe-Artmech. Stufengetriebe m.
 Vorschaltgruppe
 Schaltgetriebe-Anordnungmit Motor verblockt
 Anzahl der Gänge12 V/2 R
 Übersetzungen9,0, 7,2, 5,18, 4,144, 2,512, 1,935,
 1,548, 1,34, 1,072, 1,0, 0,8,
 R 8,45, 6,78
 Geräuscharme Gänge3.—12. Gang
 Synchronisierte Gänge—

Schnellgang-Anordnung12. Gang
 Schalthebel-Anordnungneben Fahrersitz
 SchaltungsartKugelschaltung (Fernschaltung)
 Getr.-Geh.-Ölfüllmenge11 l
 Kraftübertragungselemente ... Gelenkwelle
 Treibende Räder Hinterräder
 Ausgleichgetriebe Kegelradgetriebe
 Antrieb der Halbachsen Spiral-Kegelrad mit Stirnrad-
 vorgelege
 Zusatzgetriebe—
 Übersetzung Schaltgetriebe/
 Antriebsräder LF 360 7,2 oder 7,97
 SF 360 6,54 oder 7,2

Fahrwerk

Räder und Bereifung, Lenkung

RäderartTrilix-Räder
 Anzahl der Räder6
 Anzahl der Reifenvorn/hinten 2/8
 Reifengröße vorn/hinten10,00–20 16 PR/10,00–20 12 PR
 Reifenluftdruck, vorn/hinten ... 7,0/5,0 atü
 FelgenartTrilix-Schrägschulterfelge
 Felgengröße, vorn/hinten7,5–20
 Radaufhängung, vornStarrachse
 Radaufhängung, hintenStarrachse
 Federung, vorn2 Halbelliptikfedern
 Federung, hinten4 Halbelliptikfedern

Stoßdämpfer2 an der Vorderachse
 Radsturz1°
 Spreizung4°
 Vorspur0—2 mm
 Nachlauf2° 30'
 Art der Lenkung2 F-Spindel-Hydraulenlenkung
 Lenkübersetzung22,8
 Größter Radeinschlaginnen 40° außen 31° 30'
 Lenksäulen-Anordnunglinks
 Spurstangeungeteilt
 Kleinster Spurkreis-ø14,7 m

Bremsen

BremsanlageKrupp/Perrot/Westinghouse
 Wirkungsweise d. Betriebs-
 brems (Fußbremse) Druckluft/Öldruck m. Druck-
 luftunterstützung
 Wirksame Gesamtbremsfläche .5568 cm²

Bremskraft-ÜbertragungDruckluft bzw. Öldruck
 Bremtrommel-ø440/400
 Wirkungsweise d. Hilfsbremse
 (Handbremse) Federspeicherbremse

Allgemeine Daten des Fahrgestells

Radstand2850 + 1300 mm
 Spurweite, vorn2004 mm
 Spurweite, hinten1880 mm
 Bodenfreiheit245 mm

	F 360	SF 360
Fahrgestellgewicht	6970 kg	7210 kg
Fahrgestelltragfähigkeit	15030 kg	14790 kg
Achslast aus Fahrgest.-Gew. vorn/hinten	3650/3320 kg	3770/3440 kg
Rahmenausführung	offener □-Längsträger (Leiterrahmen)	
Schmiersystem	Einzelschmierung	

Allgemeines

Achslasten und Gewichte

	SF 360
Zulässige Achslast, vorn	6000 kg
Zulässige Achslast, hinten	16000 kg
Zulässiges Gesamtgewicht	22000 kg
Leergewicht	
jeweils nach Aufbau	7310 kg
Nutzlast	} einschl. Aufsattel- vorrichtung und Res.-Rad
jeweils nach Aufbau	
Anhängelast, gebremst/ungebremst	16000/3000 kg
	38000 kg Sattelzuggew.

Sonstige Daten

	LF 360
Höchstgeschwindigkeit	76 km/h b. Hinterachsübers. i = 7,2 69 km/h b. Hinterachsübers. i = 7,97 SF 360 84 km/h b. Hinterachsübers. i = 6,54 76 km/h b. Hinterachsübers. i = 7,2
Ölverbrauch	0,3 l/100 km
Spezifische Motordrehzahl	LF 360 Hi.A. 7,2 = 2230 Hi.A. 7,97 = 24,90 SF 360 Hi.A. 6,54 = 2050 Hi.A. 7,2 = 2230

Maße

	LF 360	SF 360
Länge über alles	6450 mm	6525 mm
Breite über alles	2460 mm	2460 mm
Höhe über Fahrerhaus	2735 mm	2860 mm
Überhang, vorn	1550 mm	1550 mm
Überhang, hinten	750 mm	650 mm
Kleinster Wendekreis-ø	16 m	16 m

Zubehör

Scheinwerfer40/45 W 200 mm Lichtaustritt
 Abblendendurch Handschalter
 Standlichtim Scheinwerfer
 Fahrtrichtungs-AnzeigerBlinkleuchten vorn u. hinten
 ÖldruckanzeigerZeigerinstrument
 LadestromanzeigerKontrolllampe
 GeschwindigkeitsmesserZeigerinstrument (Fahrtschreib.)

Laut VDA-Revers technische Daten entsprechend DIN 70020 und DIN 70030